

ドローンを使った業務について ご相談下さい！



水土里ネット兵庫では今後「ドローン」を用いた業務に力を入れて参ります！！
「こんなことはできる？」「こんなことで困ってて…」等、皆様のご要望をお聞きます！

空撮



立体画像



坑内撮影



被災状況



みどり
水土里ネット兵庫

詳しくは裏面へ

例えばどんなことができる？



【空撮】

工事現場や災害現場、施設の状態変化等の定点観測を行うことで、上空から見た様子を記録することが可能。

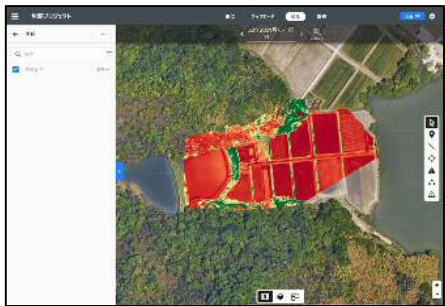
例)井堰上下流の土砂堆積の様子を記録



【点検・調査】

狭小空間や高所など人が直接目視できない施設の点検・確認が可能。
高所作業等で発生する人的被害のリスク回避にも。

例)施設屋上の老朽化診断



【データ解析】

3Dデータを用いた測量が従来の航空測量と比較し、短時間・低コストで可能。
他にも用途に応じて適切な解析ソフトを選択することで様々な調査の補助に。

例)温度分布図による漏水診断



【大型ドローン】

産業用大型ドローンを用いることで悪路での運搬作業を安全かつ短時間で遂行。

【お問い合わせ先】

水土里ネット兵庫(兵庫県土地改良事業団体連合会)

〒650-0012

神戸市中央区北長狭通5丁目5番12号 兵庫県土地改良会館 5F 会員支援室

電話 078-341-0500